

28  
DE  
agosto

Centro de  
Pesquisas



# **CONJUNTURAS INTERNACIONAL E NACIONAL**

*Moisés Marques - 2023*

# UMA NOVA GUERRA FRIA?



# EXEMPLO DE QUESTÕES GEOPOLÍTICAS

## "GRAIN CORRIDOR" PLAN AGAINST THE GLOBAL FOOD CRISIS

The Russia-Ukraine War has a negative impact on the wheat exports of the two countries, which are described as grain warehouses. In the face of this situation, which also led to the global food crisis, it is aimed to establish a quadruple "Grain Corridor" mechanism between Turkey, Russia and Ukraine under the leadership of the United Nations (UN).



### 3 Grain Routes Proposed by Russia

- It can be shipped to the ports of the Baltic countries via Belarus and from there to the whole world. But this requires the lifting of sanctions against Belarus.
- If cleared of mines, it can be transported to Romania and Poland via Ukrainian ports.
- It can be exported through Russian controlled Azov and Black Sea ports.

**RUSSIA**  
World's largest wheat exporter

**UKRAINE**  
5th largest wheat exporter in the world

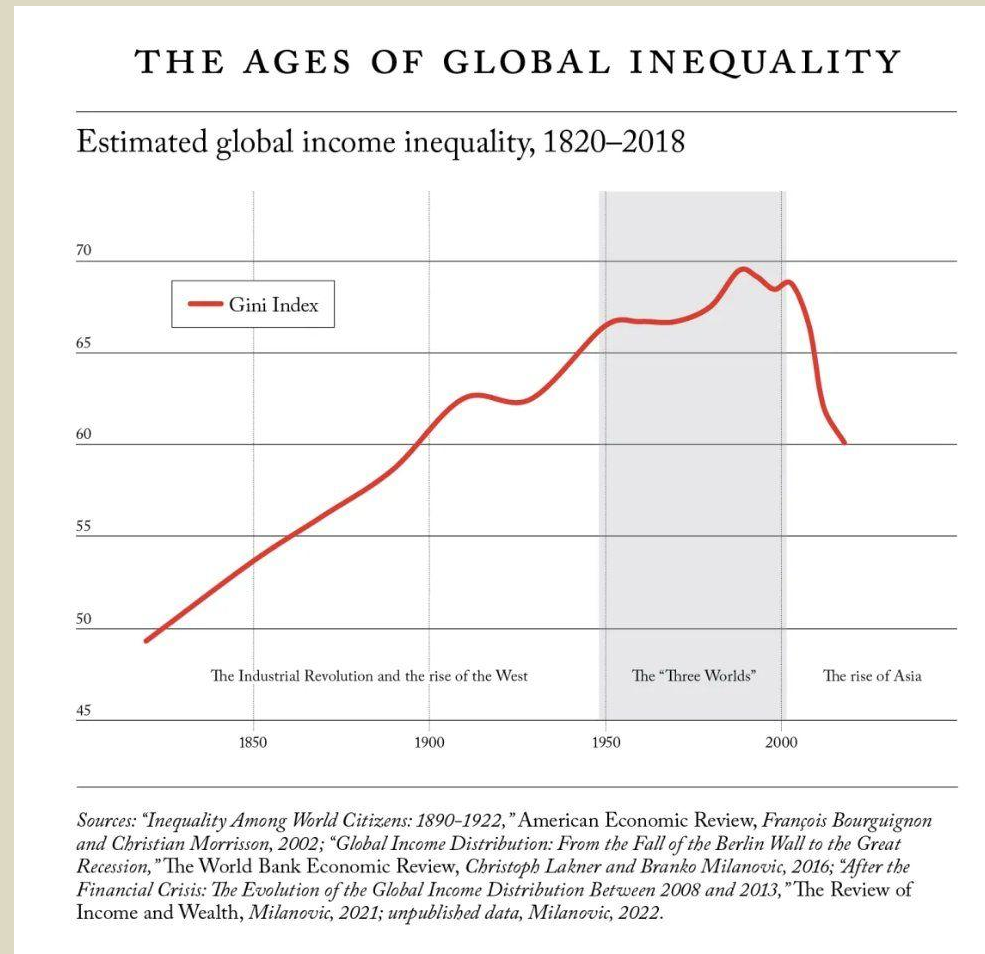
Wheat*	32.9	20
Barley*	5.2	5.6
Corn*	4.3	24.7
Total Share in Global Wheat Exports	18%	7%

\*Values are given in million tons.

# (DES) ORDEM GLOBAL E NA

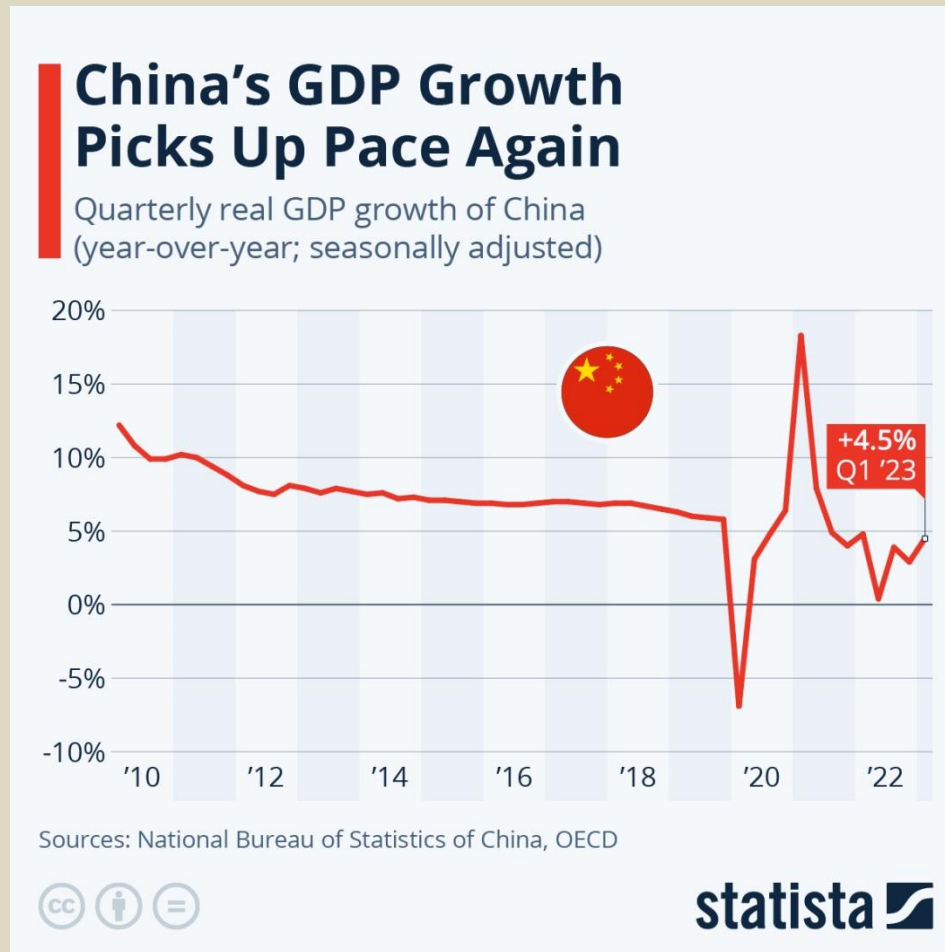
- Razões geopolíticas e perdas econômicas têm norteado as posições dos países “em desenvolvimento”
- “Evitar ser pisoteado” num contexto de Guerra Fria 2.0
- Uma nova Guerra Fria, com conflito aberto, é indesejada
- Novos casos de sucesso (Índia, por exemplo)
- Busca da capacidade de adaptação rápida de políticas externas a circunstâncias imprevisíveis
- Comércio, mudanças climáticas e acesso a novas tecnologias passaram a ser temas muito relevantes
- Estratégias de hedging, como resposta a um mundo multipolar
- O “rescaldo” da pandemia
- A “ordem internacional” baseada em normas não tem beneficiado os “não desenvolvidos”
- Luta conjunta por uma ordem internacional mais igualitária

# COMO A DESIGUALDADE COMEÇA A MUDAR...



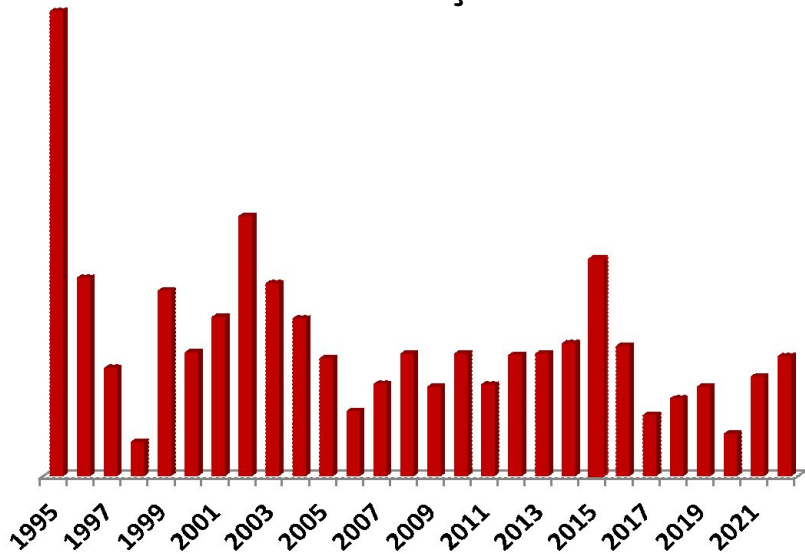


# UMA CERTA VOLATILIDADE...

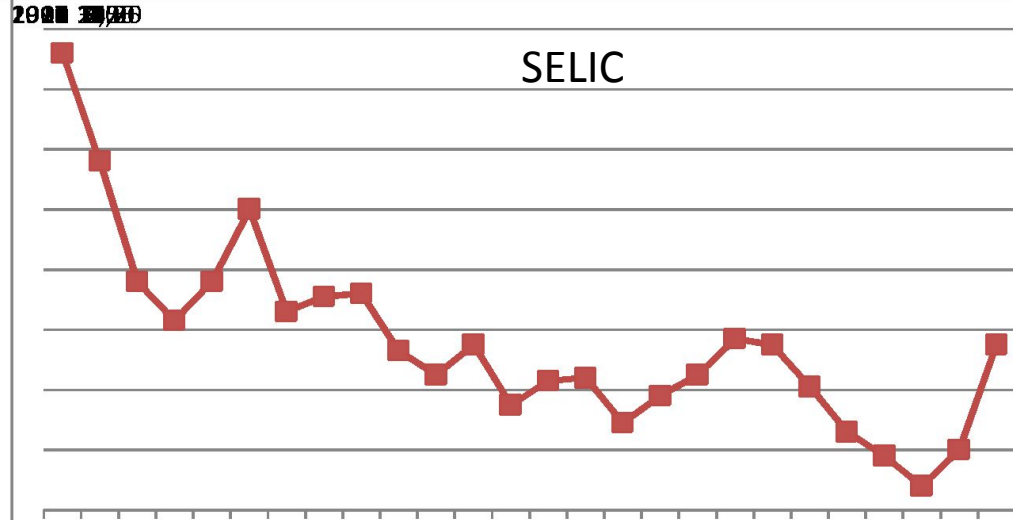


# O QUADRO BRASILEIRO...

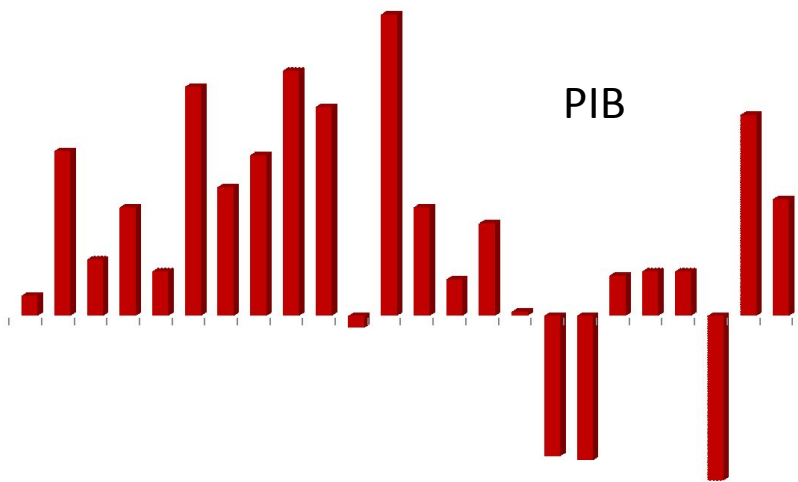
## INFLAÇÃO



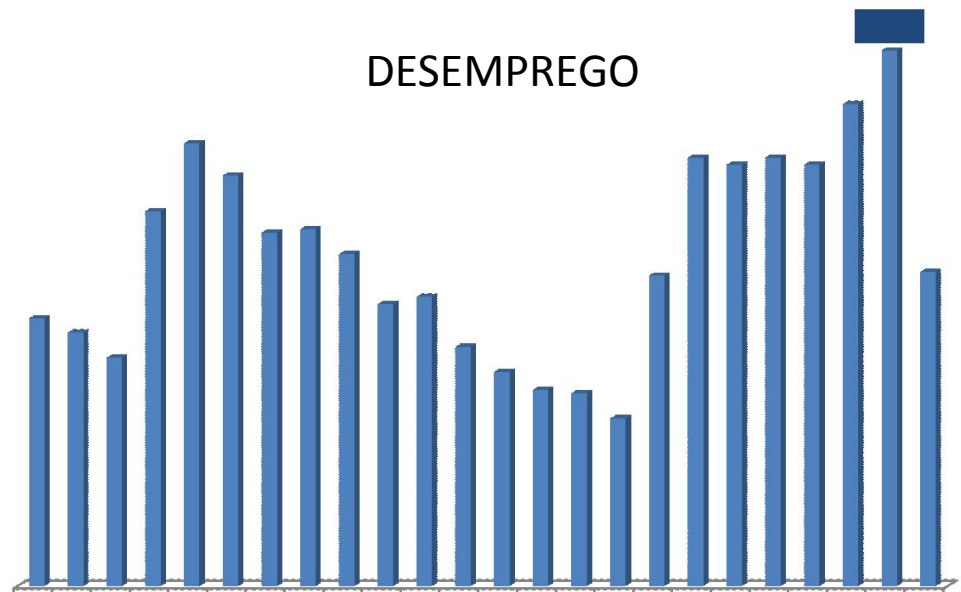
## SELIC



## PIB



## DESEMPREGO



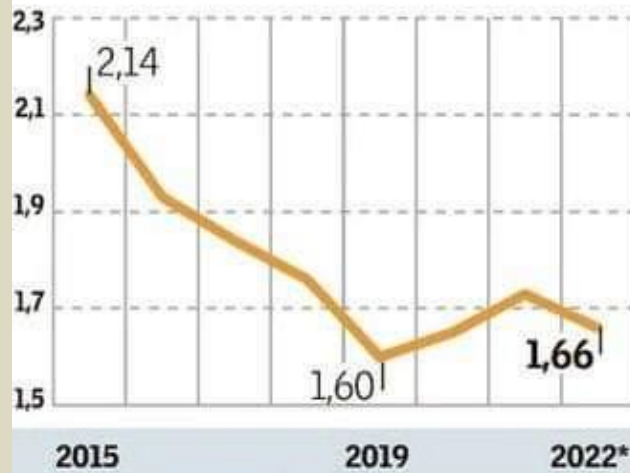
# INVESTIMENTOS EM INFRAESTRUTURA...

## Muito abaixo do necessário

Investimentos totais em infraestrutura

### Aporte público e privado

Em % do PIB



Fonte: Inter.B/Cláudio Frischtak. \* Previsão

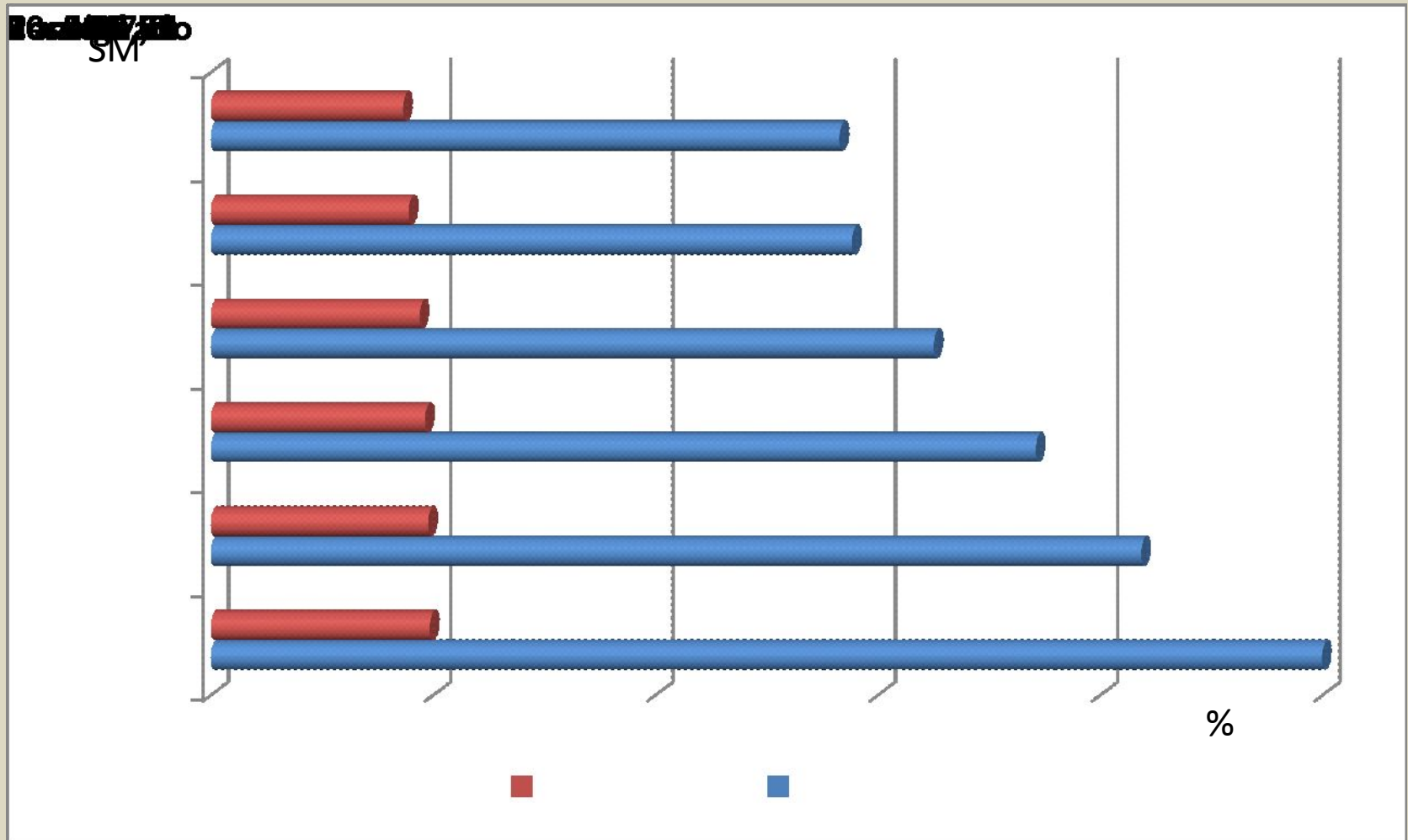
### Por setor

Em % do PIB

Setor	Necessário	Média 2001-2021
Transportes	1,74	0,70
Energia	0,86	0,61
Telecom	0,64	0,55
Saneamento	0,37	0,19
Total	3,61	2,04



# A DESIGUALDADE DOS JUROS...



# MUDANÇAS NA POLÍTICA DOMÉSTICA

- Reforma Tributária
- Retirada de empresas do processo de desestatização
- Medidas para ampliar a participação popular
- Renegociações de Dívidas
- Ampliação de valores e faixas do “mínimo existencial”
- Ampliação do Crédito Rural (Plano Safra)
- Aumento do salário mínimo e da faixa de isenção do IR
- Incremento de “bolsas” científicas
- Recriação do “Minha casa, minha vida”
- Mudanças estruturais na área ambiental e climática
- Medidas para a indústria automobilística
- Remodelagem da “farmácia popular” e do “Mais Médicos”
- Novas vagas em concursos públicos
- Programa “Escolas em Tempo Integral”
- Mudanças no “Marco Legal do Saneamento”
- Redução de acesso a armas
- Novos parâmetros de fomento à atividade cultural
- Programa de priorização de vagas para mulheres e “minorias”
- Novas medidas de sigilo e transparência



# PRINCIPAIS AÇÕES INTERNACIONAIS – LULA III

- Alta expectativa internacional pela volta do Brasil aos grandes fóruns
- Quatro anos anteriores em uma posição de “pária internacional”
- Lula passou mais de 30 dias fora do Brasil, nos seis primeiros meses
- Tentativa de “resgate da credibilidade”
- “Reconstrução” e construção de pontes
- Visitas a países latino americanos, europeus, EUA, China e Japão
- Visita ao Papa Francisco
- Participação em Reuniões de Cúpula
- Início de conversas para tentar intermediar o Conflito Rússia-Ucrânia
- Foco na temática ambiental (Power our Planet)
- Busca de equilíbrio global e questões internas
- Fazendo parte dos novos “não alinhamentos”
- “O BRASIL VOLTOU”

# OS RESULTADOS COMEÇAM A APARECER...



Fitch melhora nota soberana do Brasil


# FIM DO “PRESIDENCIALISMO DE COALIZÃO”?

- Fragmentação partidária e pulverização descoordenada dos processos decisórios (não há como montar coalizão com poucos partidos)
- Maior dificuldade de implementar a agenda do Executivo
- Orçamento “Secreto” tornou cada parlamentar uma “entidade autônoma”
- Crescimento das “emendas orçamentárias” de R\$ 7 para 35 bi (2016-23)
- Poder dos presidentes das casas legislativas, principalmente, Câmara
- Aumento da rejeição ou alterações substanciais dos projetos de iniciativa do Executivo
- As coalizões se tornaram muito mais fisiológicas, principalmente a partir de 2016 (O “Centrão” se torna uma espécie de “proprietário do governo”)
- A única forma de conseguir apoio para causas relevantes parece ser utilizar a chamada “pauta do país”
- Parece necessário rediscutir a urgência de uma reforma política

# O que precisamos fazer?

- Continuidade da luta contra juros abusivos (SELIC e taxas bancárias)
- Mercado financeiro e de capitais precisam estar sintonizados com o financiamento da infraestrutura
- Ajudar a formar uma nova geração, que precisa absorver essas mudanças
- Conscientizar as pessoas e clientes do sistema financeiro sobre “os novos ganhos” dessa indústria
- Lutar pela existência de bancos públicos e de desenvolvimento, com uma visada social
- Resistir com sabedoria, nesse “mundo em transição”



A portrait of Marielle Franco, a Brazilian politician and activist, wearing a crown of red and white flowers. The background is a dark, textured surface with a circular light effect behind her head.

***“As rosas da resistência nascem no asfalto. A gente recebe rosas, mas vamos estar com o punho cerrado falando de nossa existência contra os mandos e desmandos que afetam nossas vidas.”***

**Marielle Franco**